

LEGENDA:

- przewody freonowe systemu VRF – ciecz
- przewody freonowe systemu VRF – gaz
- przewody odprowadzenia skroplin
- FR 1 pion przewodów freonowych

S-15MK2E5B

jednostka wewn.  
S-15MK2E5B  
z funkcją grzania  
Qch max=1,50kW  
Qg max=1,70kW  
Pel=0,5kW;230V-1f  
ciężar 13kg

S-73MK2E5A

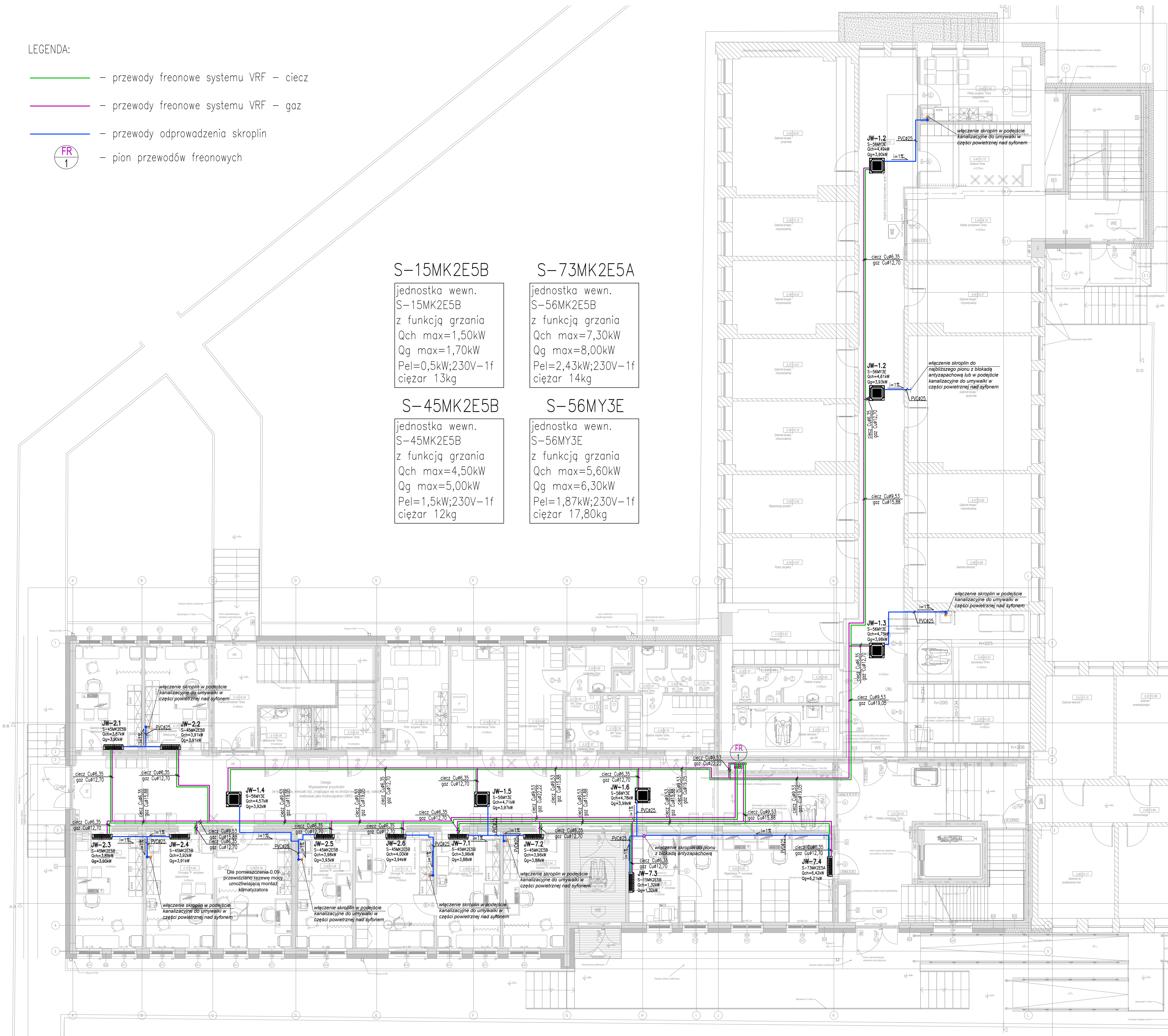
jednostka wewn.  
S-56MK2E5B  
z funkcją grzania  
Qch max=7,30kW  
Qg max=8,00kW  
Pel=2,43kW;230V-1f  
ciężar 14kg

S-45MK2E5B

jednostka wewn.  
S-45MK2E5B  
z funkcją grzania  
Qch max=4,50kW  
Qg max=5,00kW  
Pel=1,5kW;230V-1f  
ciężar 12kg

S-56MY3E

jednostka wewn.  
S-56MY3E  
z funkcją grzania  
Qch max=5,60kW  
Qg max=6,30kW  
Pel=1,87kW;230V-1f  
ciężar 17,80kg



Inwestor:

Wojewódzki Szpital Zespolony w Kielcach  
ul. Grunwaldzka 45  
25-736 Kielce  
NIP: 959-129-12-92  
REGON: 000289785  
KRS: 000001580



Nazwa Inwestycji:

Rozbudowa i przebudowa budynku przychodni  
przyszpitalnej (nr. ewid. bud. 196)  
o Wojewódzką Poradnię dla dorosłych w ramach inwestycji  
„Wzmocnienie ambulatoryjnej opieki specjalistycznej  
w Wojewódzkim Szpitalu Zespolonym w Kielcach”

Adres Inwestycji:

ul. Grunwaldzka 45, 25-736 Kielce  
Działki nr ewid.: część 390/13  
obręb 0015 Kielce, gm. Kielce, pow. Miasto Kielce

**4ideA**  
BIURO PROJEKTOWE

Faza Projektu: PROJEKT TECHNICZNY

Temat Rysunku: Rzut parteneru - instalacja klimatyzacji

Funkcja	Projektant	Numer Uprawnień	Data	Podpis
Projektował	mgr inż. Piotr Rutkowski	SWK/0271/PBS/15		
Opracowanie:	mgr inż. Paweł Kawecki	SWK/0245/PBS/19	14.05.2025	
Rev.:	mgr inż. Izabela Tarka	---		
0	Skala:	1:100	Sanitarna	Nr rys.: S.CH-01